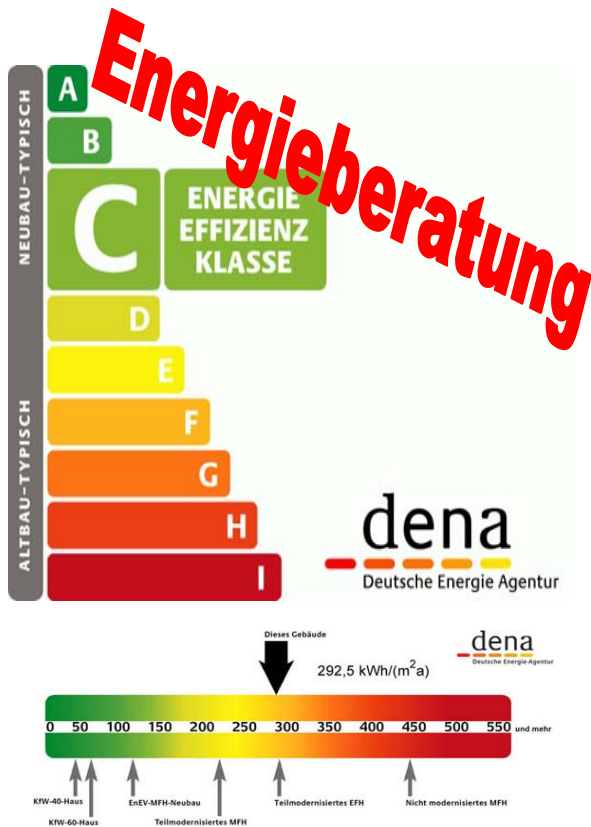


# Lammerich

BERATEN - PLANEN - SANIEREN

## Bau- und Energieberatung

BAUBETRIEBLICHE DIENSTLEISTUNGEN  
ENERGIEAUSWEIS [EnEV]  
GEBÄUDEENERGIEBERATUNG [BAFA]  
SCHIMMELPILZ, PV- SOLAR- ANLAGEN



Quelle: Deutsche Energie-Agentur GmbH (dena)

Energieberatung@netcologne.de

## Energiespar-Beratung vor Ort:

Nutzen Sie die Chance der staatlichen Förderung in Sachen Energieberatung!

Als qualifizierter Gebäudeenergieberater bin ich vom staatlichen Bundesamt zugelassener VOR-ORT-Berater und stehe Ihnen für eine neutrale und unabhängige Begutachtung Ihrer Immobilie und die evtl. Beantragung von Fördergeldern gerne zur Verfügung.

## Sie erhalten folgende Leistungen:

### Begehung Ihres Hauses

- Aufnahme des energetischen Ist-Zustandes von Gebäude und Heizungsanlage

### Energiegutachten

- Anbieterunabhängige Vorschläge zu Energiesparmaßnahmen
- Vorher-Nachher-Vergleich des Energiebedarfs
- Wirtschaftlichkeitsbetrachtung
- Zusammenfassung der wichtigsten Ergebnisse

### Persönliches Beratungsgespräch

- Übergabe des Energiegutachtens
- Erörterung der vorgeschlagenen Maßnahmen

## Ihr Nutzen

- Konkrete Umsetzungsvorschläge
- Objekt bezogene neutrale Beratung
- Konkrete Unterstützung bei Auswahl und Beantragung von Fördermitteln
- Konkrete Antworten auf Ihre Fragen
- Kosten/Nutzen Vergleich

## Nutzen Sie diese Beratung

um für Ihr Gebäude eine

- Reduzierung der Energiekosten
- Wertsteigerung der Immobilie
- Verbesserung des Wohnkomforts
- größere Unabhängigkeit zum EVU

zu erreichen.

Außerdem tragen Sie somit zur Entlastung der Umwelt bei.

## Wichtig:

Das Energiegutachten beinhaltet die Nachweise für die KfW-Förderungen bzw. die erforderlichen Nachweise gemäß der EnEV 2007!

## Unsere Leistungen auf einem Blick

### Energieberatung

- für privat und gewerblich genutzte Gebäude und Objekte
- bei Neubau, Umbau und Sanierung
- Ausstellung des Gebäudeenergieausweises nach EnEV 2007
- Nachweis gem. KfW-CO<sub>2</sub>-Gebäudesanierungs-Programm
- nach den individuellen Anforderungen des Beratungsempfängers
- in Kurzform einer Initialberatung
- Energie Controlling, HeizungCheck

### Bauherrenberatung

Neutral und unabhängig unter anderem zu folgenden Themen:

- Einsatz regenerativer Energien
- kontrollierte Wohnungslüftung
- Schimmelpilzbefall in Wohn-Räumen und dessen Vermeidung
- Energetische Gebäudesanierung
- Umfassende Fördermittelauskunft
- Baukostenermittlung

### Planung

- Wärmebedarfsausweis gem. EnEV
- Ermittlung des Gebäudeenergiebedarfs
- Auslegung und Planung von
  - Solarthermischen Anlagen
  - Wärmepumpen
  - Photovoltaik Anlagen
  - alternative Heiztechniken
- Kostenermittlung und Wirtschaftlichkeitsberechnung
- Detailplanung energetischer Sanierungsmaßnahmen bei Um- und Neubauplanung

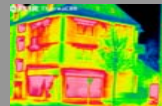
### Projektierung

Von der Beratung bis zur Projektfertigstellung

- Grundlagenermittlung
- Vorplanung, Entwurfsplanung
- Kostenberechnung
- Ausschreibung und Vergabe
- Örtliche Projektbetreuung und Dokumentation
- Qualitätskontrolle der beauftragten Leistung

### Thermografie / Blower-Door

zur Erkennung und Ortung von Fehlstellen in Dämmung, Dichtung und Qualitätskontrolle



### Energieausweis für Gebäude

Bei Neuvermietung oder Verkauf ist ab 2008 der Energieausweis für Gebäude Pflicht!



### Warum?

Anders als bei Autos oder Haushaltsgeräten wissen Käufer oder Mieter von Wohnungen oder Häusern wenig über deren Energiebedarf. Es fehlt an objektiven Informationen zum Energieverbrauch sowie an Vergleichsmaßstäben. Die im Energiepass ausgewiesene energetische Qualität eines Gebäudes wird somit zur Wertbestimmenden Größe und sorgt so für mehr Transparenz.



### TÜV – Rheinland Zertifikat Sachkunde

„Erkennen, Sanieren, Vermeiden  
von **Schimmelpilzen**  
in Innenräumen“

Für weitere Informationen stehe ich Ihnen gerne zur Verfügung!  
Vereinbaren Sie einen unverbindlichen Termin!

# Lammerich

BERATEN - PLANEN - SANIEREN

Bau- und Energieberatung

Fahrtenstr. 1, 53859 Niederkassel

Tel.: 02208 / 922 60 76

Energieberatung@netcologne.de